

1. 町の公共施設（防災拠点施設及び住民が多数利用する施設）

建物区分	完成年月日	建築物の名称	棟数	基本構造	備考
公立学校	S59. 12. 30	西川中学校校舎	1	鉄筋コンクリート	
	S60. 10. 8	西川中学校体育館	1	鉄骨	避難所開設場所
	H22. 12. 1	西川小学校校舎	1	鉄筋コンクリート	
	H22. 12. 1	西川小学校体育館	1	鉄骨	避難所開設場所
計 4 棟			S56 年以降 4 棟		

建物区分	完成年月日	建築物の名称	棟数	基本構造	備考
生涯学習施設	S48. 10. 1	交流センターあいべ	1	鉄筋コンクリート	H20 耐震改修 避難所開設場所
	S62. 1. 10	歴史文化資料館	1	鉄筋コンクリート	
計 2 棟		S55 年以前 1 棟（耐震改修工事済み）	S56 年以降 1 棟		

建物区分	完成年月日	建築物の名称	棟数	基本構造	備考
体育施設	H29. 10. 1	町民体育館	1	鉄筋コンクリート	
	S55. 3. 31	町民体育館睦合分館	1	鉄骨	H28 耐震改修
	H4. 1. 31	〃 水沢分館	1	鉄骨	
	S63. 12. 26	〃 岩根沢分館	1	鉄骨	避難所開設場所
	S62. 10. 28	〃 川土居分館	1	鉄骨	
	S56. 12. 30	〃 入間分館	1	鉄骨	
	S63. 12. 26	〃 小山分館	1	鉄骨	避難所開設場所
	S60. 1. 10	〃 大井沢分館	1	鉄筋コンクリート	
計 8 棟		S55 年以前 1 棟（耐震改修工事済み）	S56 年以降 7 棟		

建物区分	完成年月日	建築物の名称	棟数	基本構造	備考
庁舎等	S48.10.1	役場本庁舎	1	鉄筋コンクリート	H26年耐震改修
	H7.10.31	役場第二庁舎	1	鉄骨	
	S54	大井沢支所	1	鉄筋コンクリート	
	H5.2.15	保健センター	1	鉄筋コンクリート	
	S62.2.20	水道管理センター	1	鉄骨	
計5棟	S55年以前2棟(内1棟耐震改修工事済み)		S56年以降3棟		

建物区分	完成年月日	建築物の名称	棟数	基本構造	備考
公民館等	H16.3.4	睦合公民館	1	木造	避難所開設場所
	H17.3	海味公民館	1	木造	避難所開設場所
	H10.11	間沢公民館	1	木造	
	S42	綱取公民館	1	木造モルタル	避難所開設場所 R4耐震改修工事予定
	S58.11.26	水沢高齢者コミュニティセンター	1	木造モルタル	
	S42	岩根沢公民館	1	木造モルタル	
	H1.2.28	吉川研修センター	1	木造モルタル	避難所開設場所
	S61.10.30	沼山地区多目的集会センター	1	木造	避難所開設場所
	H5.5.20	入間公民館	1	木造	避難所開設場所
	S49.11.15	小山公民館	1	木造モルタル	
	S55.12.10	本道寺地区集会センター	1	鉄骨	避難所開設場所
計11棟	S55年以前4棟(内1棟耐震改修工事予定)		S56年以降7棟		

建物区分	完成年月日	建築物の名称	棟数	基本構造	備考
町営住宅	S60.12.20	扇田住宅	4	木造	
	H11.2.23	高齢者住宅	1	木造	
	H16.3.15	海味住宅	5	木造	
	H17.10.31	せせらぎ住宅	2	木造	
	H18.3.27	せせらぎ住宅(特公賃)	3	木造	
	H18.12.30	せせらぎ住宅(特公賃)	3	木造	
	H26.12.25	若者定住促進住宅 (みどり住宅A棟・B棟)	2	木造	
	H6	賃貸集合住宅 (コーポ睦合)	1	鉄筋コンクリート	H23年(独)雇用・能力開発機構より購入
	H29.9	長期賃貸住宅	5	木造	
	H30.5.15	定住促進住宅 (みどり住宅C棟)	1	木造	
H30.1.10	定住促進住宅 (みどり住宅D棟)	1	木造		
計28棟			S56年以降28棟		

建物区分	完成年月日	建築物の名称	棟数	基本構造	備考
保育・医療施設	H14.2	にしかわ保育園	1	木造	
	S52.1.20	町立病院	1	鉄筋コンクリート	H17耐震改修
計2棟	S55年以前1棟(1棟耐震改修工事済み)		S56年以降1棟		

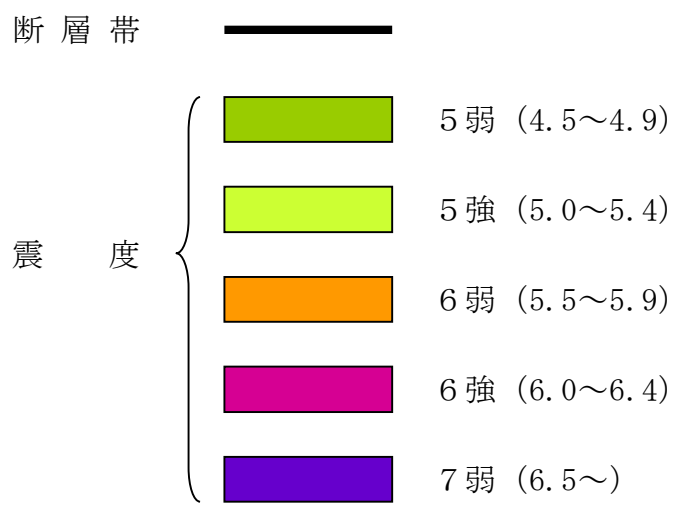
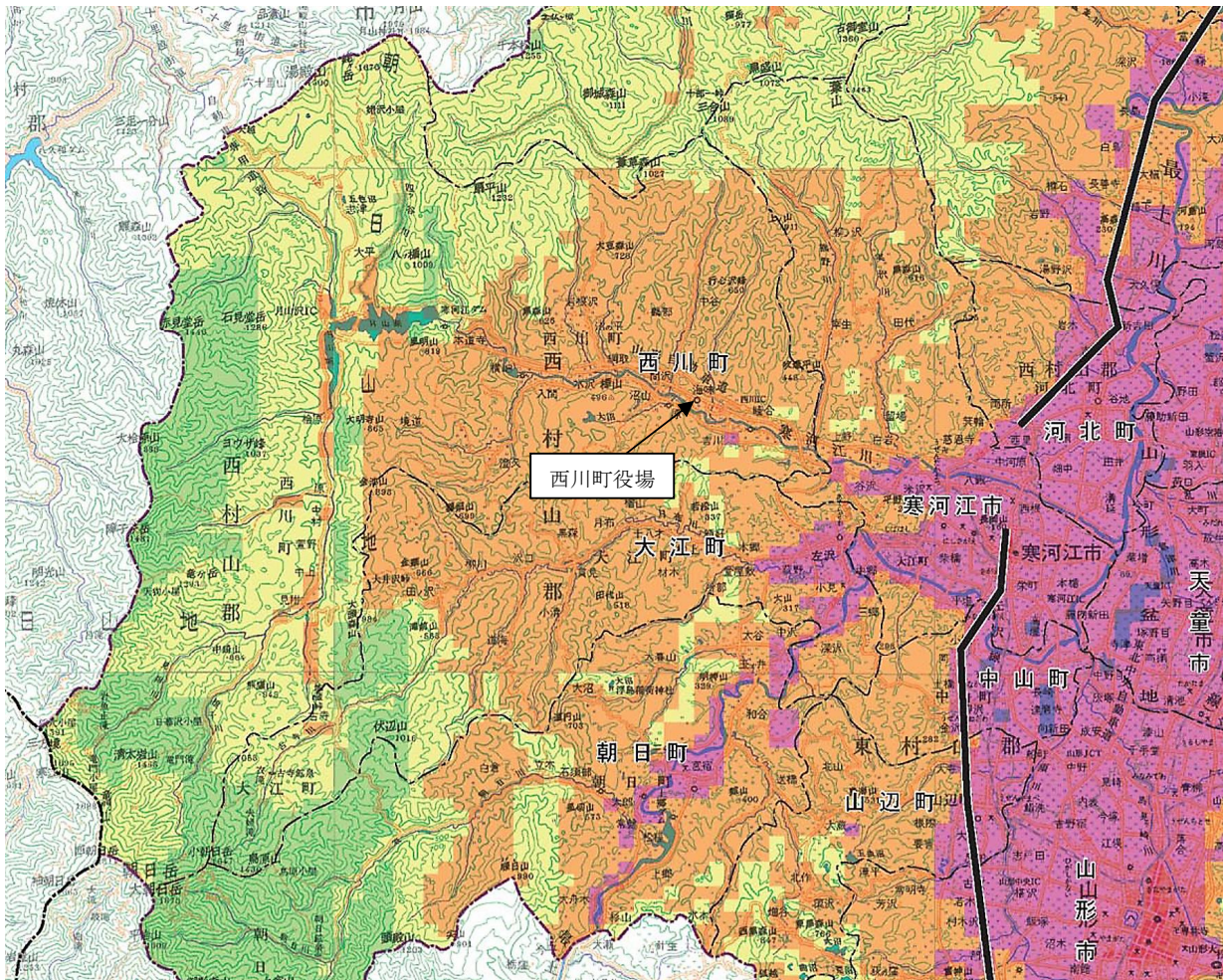
建物区分	完成年月日	建築物の名称	棟数	基本構造	備考
その他	H1.7.13	自然と匠の伝承館	1	木造	
計1棟			S56年以降1棟		

公共施設 総数	61棟	S55年以前	9棟(内4棟耐震改修工事済み、 1棟耐震改修工事予定)
		S56年以降	52棟

2. 耐震改修及び新築建替え支援

名 称	内 容	備 考
西川町木造住宅耐震診断士派遣事業	<p>■事業内容 対象となる住宅に町に登録している耐震診断士を派遣し、住宅の地震に対する安全性を評価します。</p> <p>■派遣対象 ①昭和56年5月31日以前に着工された住宅 ②在来軸組工法で2階建て以下の戸建住宅</p> <p>■費用 診断費 103,400円の内 個人負担額10,000円 診断及び計画作成費 150,700円の内 個人負担額15,000円</p>	町助成事業
西川町住宅建築支援事業	<p>■事業内容 西川町に居住する方の住宅新築等に係る費用の一部に対して補助金を交付します。</p> <p>■対象要件 ①自ら居住又は使用する建築物への工事であること又は居住する住宅の耐震改修であること ②町内の建築、建設業者等との契約であること ③税金等の滞納がないこと他</p> <p>■補助項目 ①住宅新築への補助 対象建築費用の10%以内（限度額80万円） ②リフォーム等工事 補助要件工事を1つ以上含み、かつ町の定める基準点が10点以上となる住宅リフォーム等工事（対象工事費30万円以上50万円未満の場合は5点）に対し、10%（上限30万円）の補助を行う。（県産木材を3㎡以上使用する場合や空き家をリフォームする場合、世帯要件に該当する場合は補助率・限度額が引き上げられる。） ③耐震改修への補助 耐震改修に要する費用の1/4以内（限度額40万円） （耐震改修の他に増改築等を行う場合は②の補助を加える） ④その他 上記の①②の補助について加算補助があります。 ・町内製材業者からの木材購入 ・西川町産の木材使用 ・雪に配慮した屋根工事</p>	町補助金

山形盆地(西川町)断層帯地震の想定震度分布図



平成 18 年度山形県作成〔村山地域 地域防災マップ～山形盆地断層帯～〕より抜粋