

# 土砂災害警戒区域図(西川町)

土砂災害とは 土石流、がけ崩れ、地すべりの三つの自然現象

土石流



山や谷(渓流)の土、石、木などが、大雨や長雨等による水と一緒になって、すごい勢い(およそ時速40~50km)で流れてくるものをいいます。

がけ崩れ



急傾斜地(がけ地)において、大雨や長雨などにより雨水が地面にしみこみ、緩んだ地盤がとつぜん崩れ落ちるものです。

地すべり

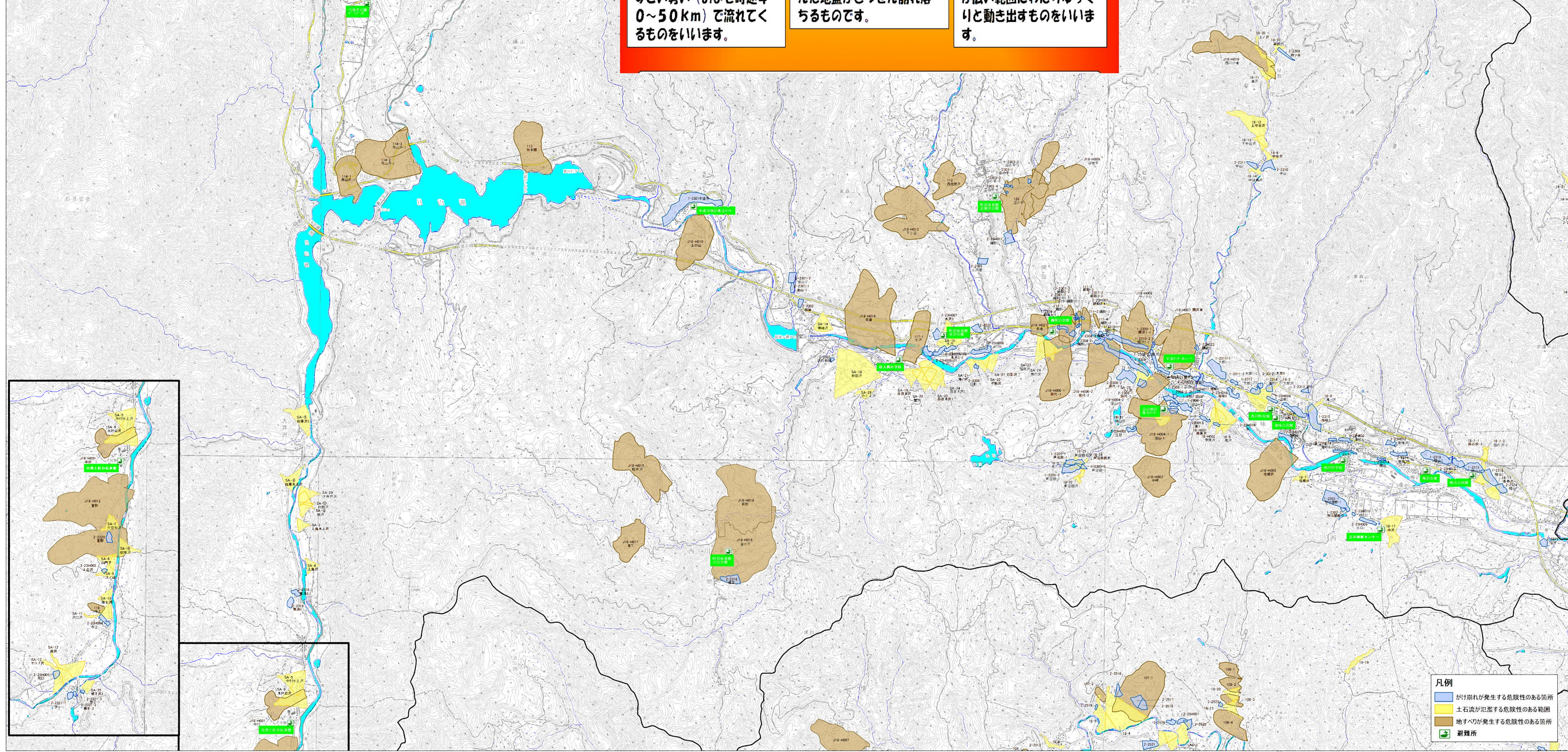
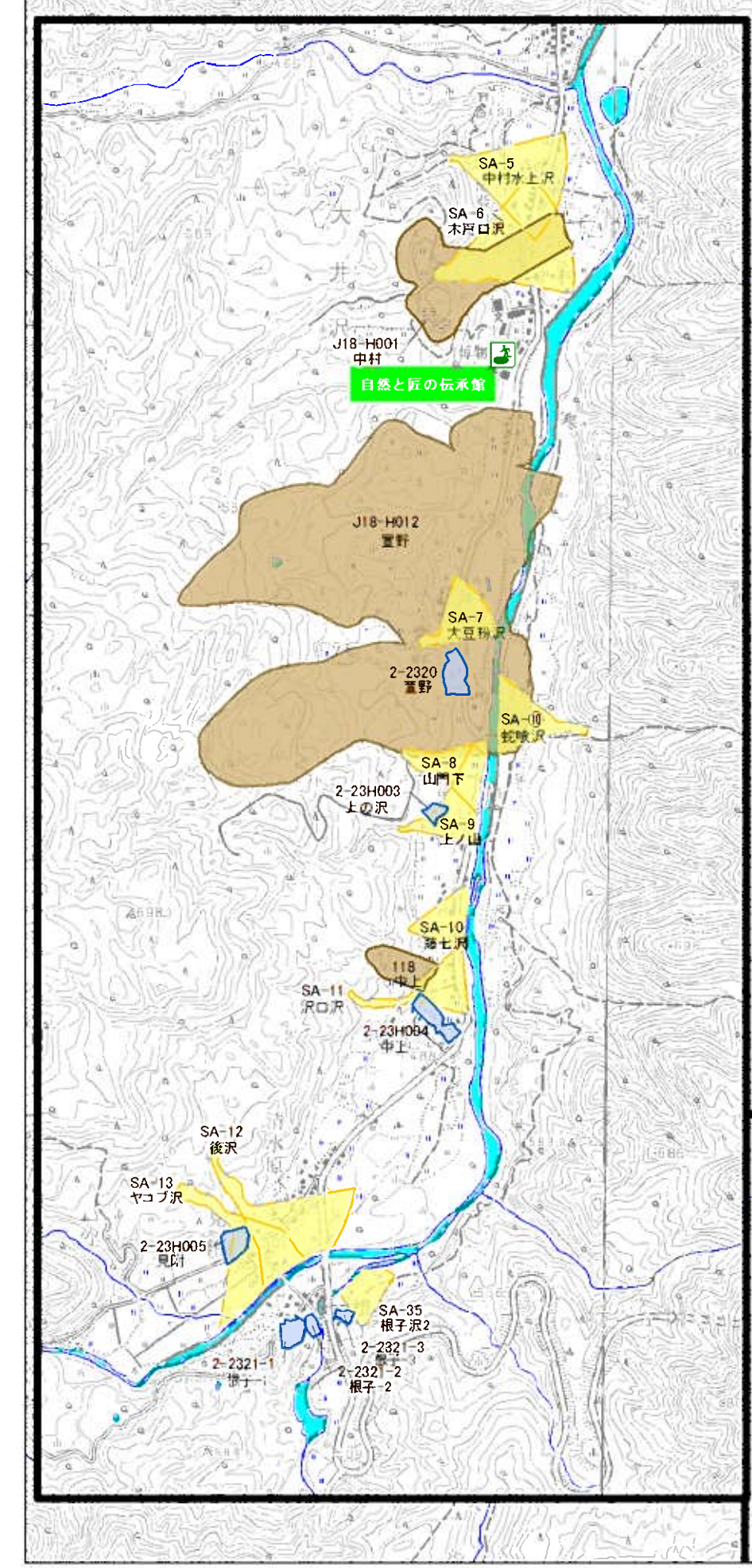


大雨や長雨等により雨水が地面にしみこみ、水の力によって持ち上げられた地面が広い範囲にわたりゆっくりと動き出すものをいいます。

## 土砂災害にはこんな前兆現象があります!

こんな現象を見たら「聞いたら」早めに避難しましょう。ここに紹介した現象が、土砂災害発生の前兆現象の全てではなく、また、これらの現象が見られなくても土砂災害が発生する場合があります。  
 キケンな場所には近づかないようにしましょう。

<p><b>地すべり</b></p> <p>流水量の増加   流水の枯涸                  急や急の水位の高まり                  井戸水の濁り</p> <p>斜面のふくらみ                  地割れ・山崩り                  地盤のゆるみ</p>	<p><b>土石流</b></p> <p>斜面に流水が発生                  斜面に土砂が崩れ落ちる                  斜面に土砂が崩れ落ちる</p> <p>斜面のふくらみ                  地割れ・山崩り                  地盤のゆるみ</p>	<p><b>がけ崩れ</b></p> <p>斜面に流水が発生                  斜面に土砂が崩れ落ちる                  斜面に土砂が崩れ落ちる</p> <p>斜面のふくらみ                  地割れ・山崩り                  地盤のゆるみ</p>
--	---	--



凡例

- がけ崩れが発生する危険性のある箇所
- 土石流が氾濫する危険性のある箇所
- 地すべりが発生する危険性のある箇所
- 避難所

1:20,000

