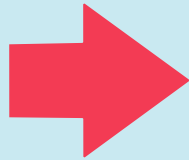


西川町民のみなさまへ

町民と町をつなげるタブレット＝**つながるくん**
防災無線戸別受信機が「**つながるくん**」に変わります



防災無線戸別受信機



西川町のタブレット「つながるくん」

一週間の天気予報が見れるよ！

命を守るため、誰ひとり取り残さない社会をつくる！



※海味のりんご園地のワナにかかった熊

防災無線 戸別受信機

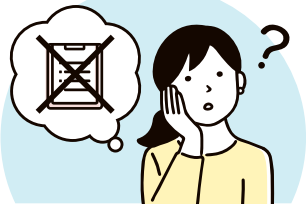
町からの情報を受信すると、音声と文字でお知らせします。災害時、避難先で情報を得ることができます。各地区のクマ出没情報なども受信します。



安否確認

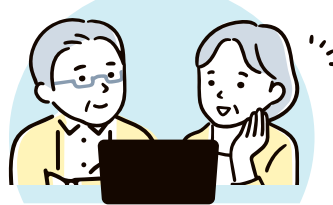
タブレット操作でみなさまの安否が確認できます。緊急時にも役立ちます。

役場とつながる



回覧板・広報誌

データ配信で手元に情報が残ります。内容をまた見たい時にも便利。



町の最新情報

イベントなどの町の最新情報がすぐに届きます。



つながるくん アンケート

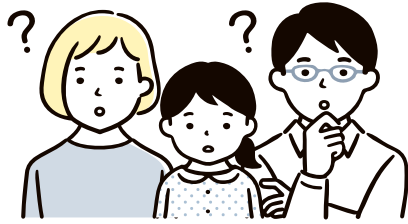
みなさまと町との距離を近づけます。

たのしめる生活



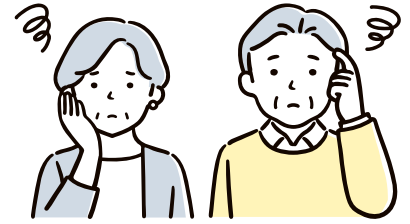
- 町の動画を見ることができます。
- 「宗さんコンサート」などのイベント情報を伝えます。
- 電子商品券も受け取れるようになります。

※既存の防災無線戸別受信機、広報誌（町報）を廃止するものではありません。



タブレット 取り扱いについて

Q&A



Q1 「つながるくん」はどういった目的で使用する物ですか。

町からの防災無線や生活情報を受信します。防災無線を文字でも確認できる機能もお使いいただけるようになります。また、災害時の安否確認を行います。

Q2 「つながるくん」の操作が分かりません。どうしたらいいですか。

操作は主にタッチパネルを使います。
各地区や町内会にて順次講習会を開催しますが、外出が難しい方については個別で訪問対応します。講習会の開催希望などは、下の問合せ先までご相談ください。

Q3 町報やお知らせ版など、配布物はなくなりますか。

当面は紙面での町報やお知らせも継続して配布します。

Q4 今までの防災無線はどうなりますか。

これまでどおり防災無線の戸別受信機も併用して利用できますが、次回受信機の更新時には、順次タブレットへの切り替えを予定しています。
またスマートフォンをお持ちの方はアプリ「@InfoCanal (アット インフォカナル)」をインストールして頂く事で、タブレットと同様の情報を受け取る事ができます。

Q5 引っ越しした際に手続きは必要ですか。

タブレットは配布した世帯に合わせて現在お住まいの地区の情報を受け取れるように、設定しております。町内の別地区へ転居される際には設定を変更する必要がありますので、下の問合せ先にご連絡ください。
町外に転居される際には、町からの貸与品となりますので役場まで返却をお願いします。

Q6 「つながるくん」が動かなくなりました。

動作不良や故障の際には下の問合せ先までご連絡ください。
故障状況を確認し対応します。貸与品となりますので、通常は交換対応となりますが、故意に破損した際などは別途修理費が発生する場合があります。

問合せはこちらに

西川町 つながるくん担当 TEL: 0237-74-4403 担当: 黒田・松田
メール: digital@town.nishikawa.yamagata.jp こちらからもメールを送信いただけます。

