

第2回ワークショップのすすめ

テーマ『新しい施設の役割をみんなで考えよう！』

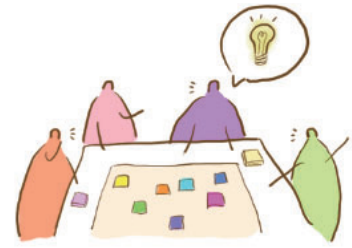


- ・第1回WSのアイデアから抽出した方向性をみんなで議論する
- ・空間の機能を組み合わせることによって施設の役割を形づくる

ということをワークショップで行います！

〈タイムスケジュール〉 令和4年12月10日（土） 西川町役場第2庁舎第3・4会議室

13:30 開始	: ※13:00 開場となります
～ 13:50 前回のまとめ	: 設計チームからの提案、質疑応答
～ 14:45 方向性の選択 (休憩タイム)	: どの案がよいか議論、案の選択
～ 15:15 レクチャー	: 「〇〇でつながる」空間事例について
～ 15:50 グループワーク	: アイデア出し、グループ内のまとめ
～ 16:20 プレゼン・投票	: 各グループの発表、投票タイム
～ 16:30 まとめ	: WSの総括、質疑など



※状況に応じて変更あり

〈ワークショップの内容〉

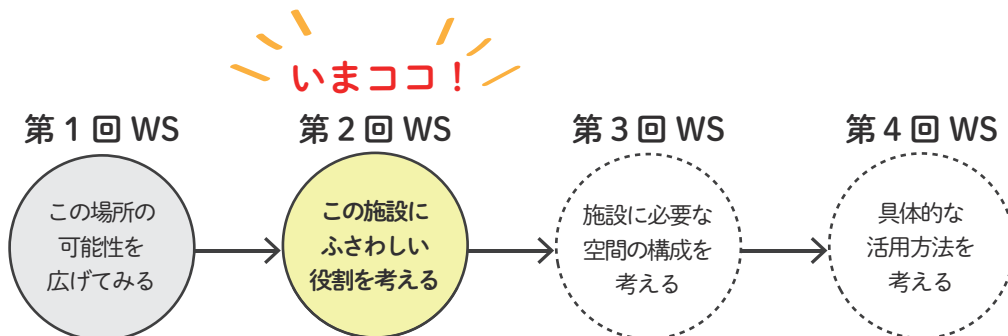
以下のような方法でさらなる発展的なアイデアをみなさんと目指したいと思います！
効率的にアイデアを出すために、時間があるときに考えてきてもらえるとうれしいです。

① ある空間のプログラム（機能）を〈拡張〉してみる

…たとえば「オフィス」を例にとっても様々な「オフィス」のあり方が考えられます。
大自然の中だったり、子どもが隣で遊んでいたりと、秘密基地のように自分のスペースを作れたり…
「オフィス」の定義を押し広げることで新しい「オフィス」の可能性を発見しましょう！

② 異なる空間のプログラム（機能）を〈融合〉させてみる

…たとえば「オフィス」と「動物園」を合体させてみたらどうなるでしょうか？
「昨日はキリンだったけど今日はライオンの隣で仕事しようかな」といったユニークな仕事場になると同時に、集客の少ない平日も稼げる新しい動物園の形が生まれるかもしれません。
異なる空間の化学反応によって、1+1=2以上の魅力的な場所づくりを考えてみましょう！



ワークショップの予定

※内容は状況に応じて変更となる場合があります