

西川町産業振興複合施設整備 第3回町民ワークショップ まとめ

## ■ワークショップの内容について

### テーマ『新しい施設の空間構成をみんなで考えよう!』

- ➡ 第2回WSから検討した施設の役割とプランをみんなで点検する
- その役割を実現するために必要な空間についてみんなで議論する

#### 〈実施概要〉

**場所** 西川町役場第2庁舎第3・4会議室  
**日時** : 令和5年1月15日(日)  
**参加者** : 西川町民のみなさん(26名)  
 西川町役場職員(6名)  
 設計チーム(4名)

#### 〈タイムスケジュール〉

13:30 開始 : ※13:00会場となります  
 ~13:35 前回のまとめ : 施設の役割(プログラム)決定の報告  
 ~13:45 レクチャー : 建築の考え方、ランドスケープの考え方について  
 ~14:05 プラン、WS内容の説明 : 設計チームからの提案、質疑応答  
 ~14:40 プランの選択、発表 : 3つのプランからどれが良いか議論・選択して発表  
 ~14:55 ディスカッション : プランの改善ポイントなどを議論  
 (休憩タイム)  
 ~15:45 グループワーク : 出来事シートの記入、プランの点検  
 ~16:20 プレゼン : 各グループの発表  
 ~16:30 まとめ : WSの総括、質疑など



WS開始時に設計チームより各案の説明



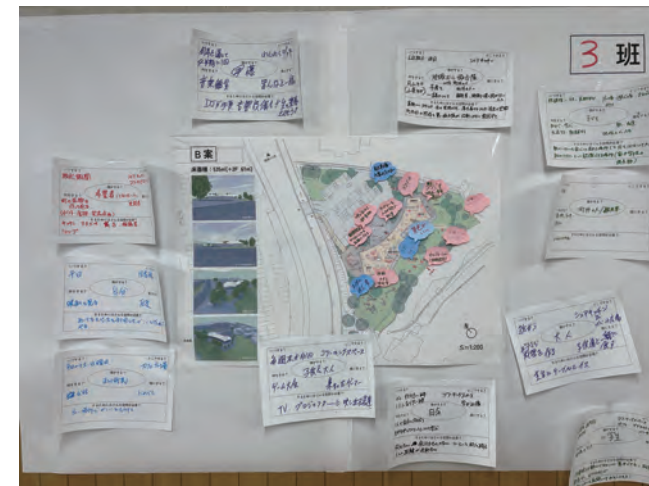
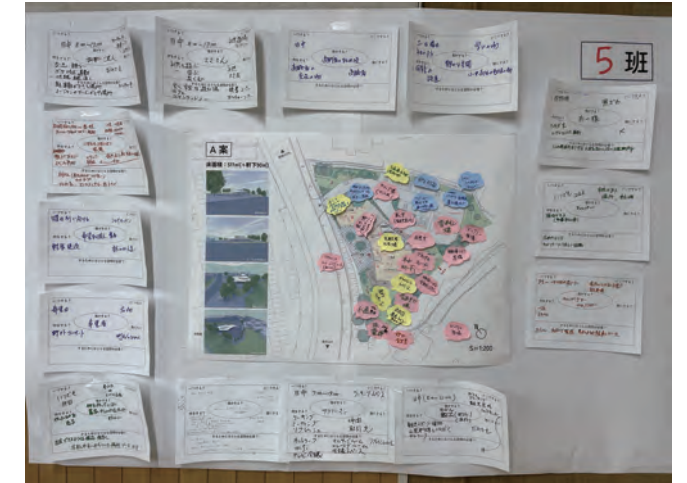
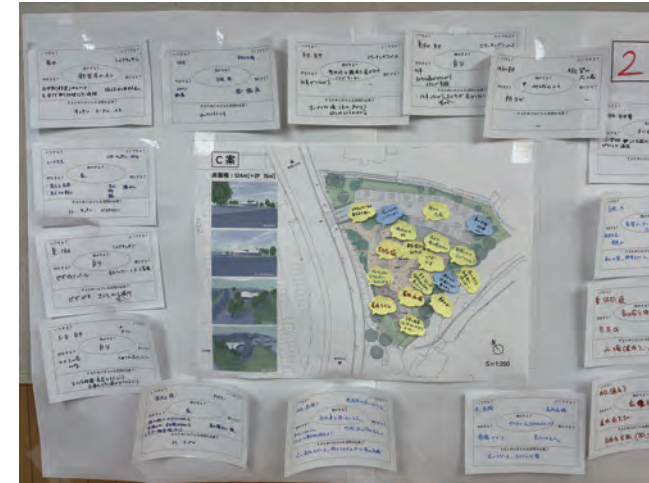
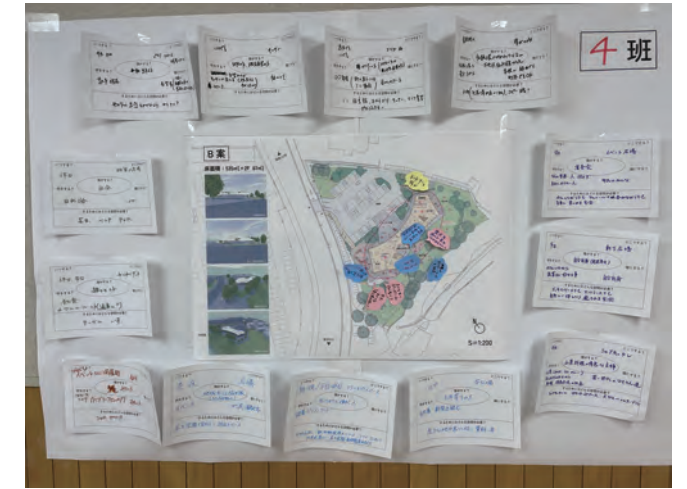
前半は模型を囲んでどの案が良いかを議論・選択しました



後半は具体的な使い方のアイデアを出し合いました



最後に各班で選択した案とプランの点検内容を発表しました



新しい施設の空間構成についてたくさんの気づきや  
使い方のアイデアが生まれました!

# A案

(全班分のまとめ)

- ...居場所シール
- ...いいね！！
- ...改善ポイント
- ...人気のアクティビティ (2以上の班から出たもの)

- ・イベント会場にふらっと入りやすい
- ・雨が降った時避難できる大きい屋根
- ・広さを活かして広場全面利用した企画をしたい (スマイリークラブ)
- ・サウナ
- ・マルシェしたい、マルシェでコーヒー
- ・BBQ

- ・自転車、バイク置き場 (屋根付き)

- ・ベビーカー、車いすでも通りやすい道 (バリアフリー)
- ・トイレ2か所はほしい
- ・雪遊び場
- ・除雪がしやすい

- ・展示場 (屋外テント、シェアキッチン)
- ・キャンプ場 (テント用)

- ・外も使えるので良い

- ・ドッグラン、預場

- ・リフレッシュトレーニングルームはあいべ

- ・観光案内所

- ・図書室
- ・リラックスルーム
- ・ネット、Wi-fi

- ・高齢者のたまり場
- ・時間による空調システム
- ・ごちゃついて落ち着かない
- ・気軽にコーヒータイム

- ・何をしているかわかる
- ・屋根のデザインが良い
- ・この空間でイベント

- ・カフェがあるといいな

- ・ひなたぼっこ

- ・屋外コンサート、野外音楽堂
- ・屋外トイレ
- ・読書

- ・MTGする

- ・お花見にいきたい

- ・うちの犬と遊ぶ

- ・仕事しながら子供との時間を共有

- ・BBQ
- ・BBQ用の水道、外電源
- ・雪遊び場
- ・プライベートスペース



# B案

(全班分のまとめ)

- ...居場所シール
- ...いいね！！
- ...改善ポイント
- ...人気のアクティビティ (2以上の班から出たもの)

- ・駐車場まで屋根伸ばしてほしい
- ・軒下スペースをもっと作ってほしい

- ・ランドリーは運びやすい入り口付近に配置

- ・駐車場はA案の方が良い
- ・バイク自転車置き場がない

- ・夜楽しい
- ・語り合う
- ・足湯がほしい

- ・スクリーン
- ・舞台、スタジオ (映画・音楽鑑賞)

- ・除雪車が入れないのでは？

- ・期間限定でやりたいことを気軽にできる
- ・軒下広場が広く欲しい
- ・おしゃべり、くつろぐ
- ・外と内の一体利用イベント

- ・人を呼び込める飲食物
- ・マルシェ

- ・ワークショップ
- ・打ち合わせスペース
- ・図書コーナー
- ・静かな空間必要なので使いやすい

- ・大きな白いポンポン山 (冬は雪に)
- ・巨大滑り台 (雪を最大限に活用)
- ・すぐ外に出られ遊具が良い
- ・子供の見守りができる

- ・イベント時の階段スペースが良い

- ・子どもの遊ぶ姿が見える
- ・屋外トイレ、授乳室
- 大人はゆっくり、子どもはアスレチックで体づくり

- ・広場につながり広々遊べる
- ・イルミネーション (期間限定)
- ・たき火を囲んで星を眺めるスペース
- ・雪のスクリーンで上映会
- ・BBQ広場
- ・キャンプする

- ・飲み物持ってきてのんびり
- ・屋根伸ばしてBBQ

- ・景色がいい
- ・全面窓にしてほしい！
- ・音楽聞きながらゆっくりコーヒー
- ・のんびり
- ・どこからも山並みが見える所
- ・木の下で井戸端会議
- ・雪上遊園地



# C案

(全班分のまとめ)

- ...居場所シール
- ...いいね！！
- ...改善ポイント
- ...人気のアクティビティ (2以上の班から出たもの)

- ・学びの場にピアノ？
- ・ゆったりした椅子
- ・軽食食べるスペース
- ・カルチャーや趣味

- ・駐車場から近い入口
- ・バイク自転車置き場
- ・車の充電設備ほしい

- ・ランドリーを使った時の待ち時間

- ・駐車場と入口を近づける
- ・BBQスペース (ピザ窯)
- ・雪の置き場
- ・BBQ用の冷蔵庫
- ・屋外トイレ
- ・大人も雪で遊びたい
- ・雪かき大会
- ・外でお弁当
- ・ドッグラン、預所
- ・芝生の丘でリラックスできる

- ・ランドマーク的な目立つものにしてほしい
- ・何をしているか見るといい
- ・西山杉を印象的に使ってほしい

- ・キャンプして車で泊まる

- ・定期的にマルシェ
- ・屋外出店時の洗い場
- ・マルシェ出来る広いスペースを！
- ・大きな庇

- ・木の下ベンチ GOOD！

- ・外を感じながら仕事が出来そう
- ・雪像つくってインパクトを！

- ・薪ストーブ (自然のぬくもりを感じたい)

- ・プレゼンする発表の場
- ・プロジェクター
- ・バックヤード
- ・狭くて良いので個室
- ・図書コーナー

- ・みんなでガーデニング
- ・デッキがもっと広いといい

- ・子どもの遊ぶもの置き場
- ・屋外水場
- ・屋外トイレ

- ・室内外を出入りしながらイベント
- ・日当たりが良さそう

- ・B案の遊具 (ターザンロープとか) 欲しい

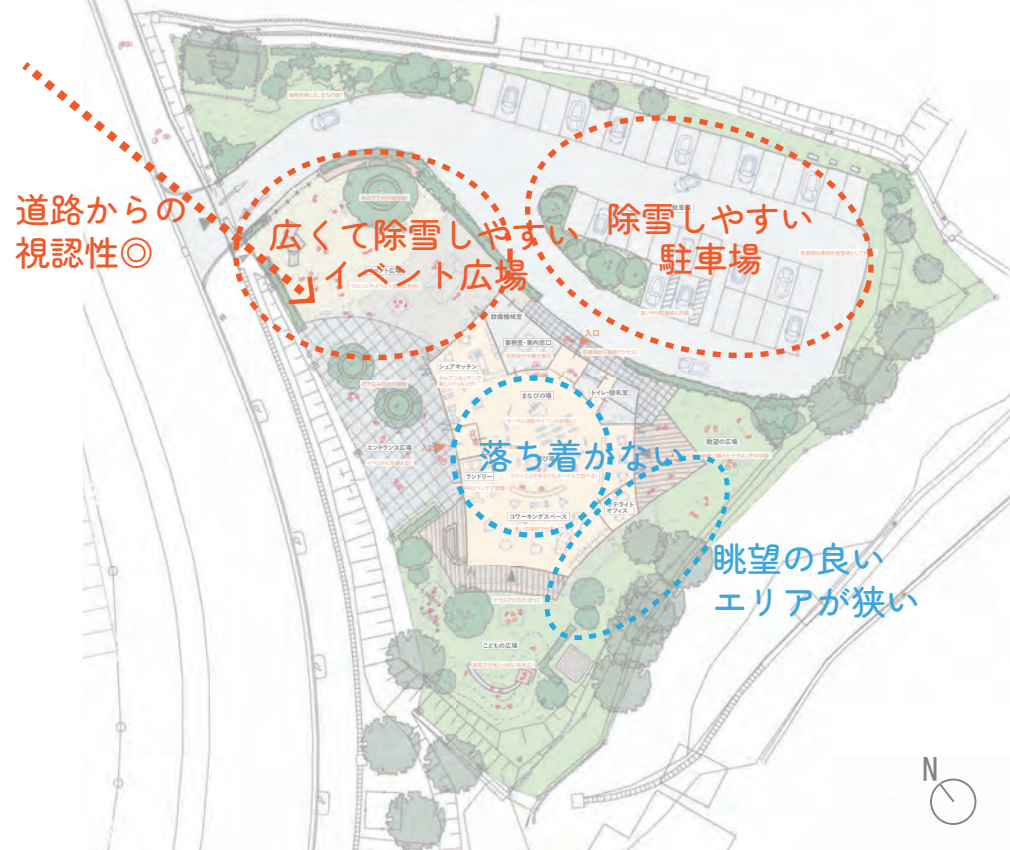
- ・朝ヨガ

- ・伝統料理を学ぶ



## ■プランの選択

### A 案 (5班)



#### ○選択の理由

- ・ 入口付近のイベント広場が広く、除雪しやすい
- ・ 道路側から何をしているか見えるのが良い
- ・ イベント時にふらっと入りやすい

#### △改善ポイント

- ・ 山並みが見える方をもっと広くってほしい
- ・ コワーキングスペースとシェアキッチンの配置は逆の方がよいのではないか (子どもの広場とシェアキッチンが近い方が親子連れは使いやすい)
- ・ ワンルームのため落ち着かない

### B 案 (3・4・6班)



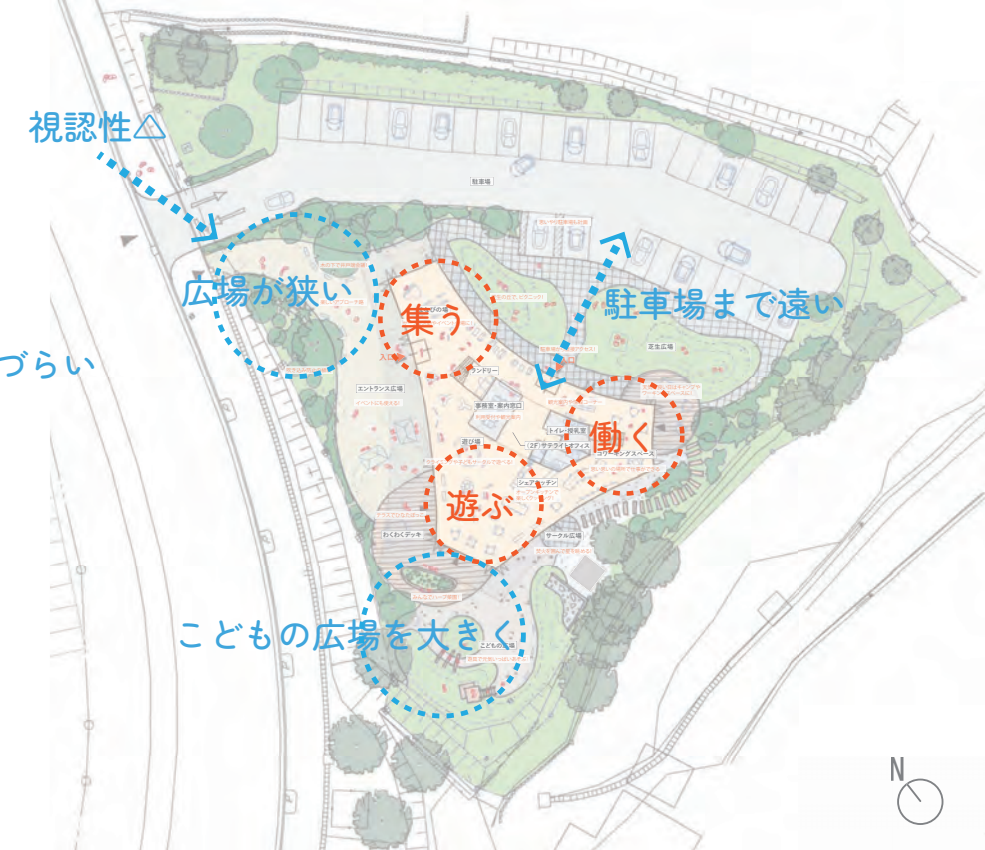
#### ○選択の理由

- ・ どこからでも山並みが見える
- ・ 横長の形状なので町外の人でも見やすく入りやすい
- ・ 静と動の場所の区分けがはっきりしている
- ・ 細長いので道路、駐車場から奥まで見えやすい

#### △改善ポイント

- ・ 南の広場側が除雪ができない
- ・ 中央の細まった部分が使いづらい
- ・ 入口付近が狭苦しい
- ・ ランドリーは静 (東側) のほうにあった方が待ち時間にゆったりできる
- ・ 駐車場側にも屋根を伸ばしてほしい

### C 案 (1・2班)



#### ○選択の理由

- ・ 遊ぶ、働く、集う場のすみ分けができています

#### △改善ポイント

- ・ A 案のように入り口付近に大きな広場があるといい
- ・ 子どもの広場をもう少し広くしてほしい
- ・ 外から何をしているか見えると良い
- ・ 駐車場から入口までが遠い



## ■方向性の抽出

### ●建物空間について

- 出来事の性格に応じて「場所のすみ分け」ができるような空間が良い → A案 △  
B案 ○  
C案 ○
- B案とC案の違いは「すみ分けの数」 → B案 2つ (静と動) → どちらが良いのか？  
C案 3つ (静と動 + α)
- 出来事シートを分析すると、静 / 動だけでなく、時間や行為に応じて変化できるもう一つの空間 (+α) が必要！

結論

C案の「3つのすみ分け」をベースとして、

{ A案の大きな軒下空間  
B案の開放的な外形  
をプラスする！！

### ●屋外空間について

- 賑わいが前面にあふれ出すような広場の配置が良い → A案 ◎  
B案 △  
C案 ○
- 駐車場から建物へのアクセスや除雪のしやすさに配慮 → A案 ◎  
B案 △  
C案 ○
- 明るく眺望の良い南側の空間を活用 → A案 △  
B案 ◎  
C案 ○

結論

A案のイベント広場と駐車場の配置をベースとして、B案の南側の開放感をプラスする！！

### ●その他

- コインランドリーの配置は、プライバシーや時間外利用に配慮する！
- 車の乗り降りやバリアフリー、自転車・バイク利用者を想定したアプローチ計画とする！
- 屋外での活動に必要な水廻りや電源を確保する！