

西川町産業振興複合施設整備 第4回町民ワークショップ まとめ

■ワークショップの内容について

テーマ『新しい施設の使い方をみんなで考えよう!』

- ・これまでの集大成となる基本設計案をみんなで点検する
- ・施設を使い倒すためのアイデアと今後の課題をみんなで議論する

〈実施概要〉

場所 西川町役場第1庁舎3階会議室
日時 : 令和5年2月11日(土)
参加者 : 西川町民のみなさん(30名)
 西川町役場職員(6名)
 設計チーム(5名)

〈タイムスケジュール〉

13:30 開始 : ※13:00会場となります
 ~14:00 前回のまとめ・提案 : 設計チームから基本設計案の説明、質疑応答
 ~14:45 プランの点検 : 実施設計に向けた課題の抽出
 ~15:00 レクチャー : 菅野大志町長から
 (休憩タイム)
 ~16:00 グループワーク : 「おもてなし」と「まちづくり」におけるアイデアの抽出
 ~16:20 プレゼン : グループワークの内容を共有
 ~16:30 まとめ : WSの総括、質疑など



設計チームより基本設計案の説明



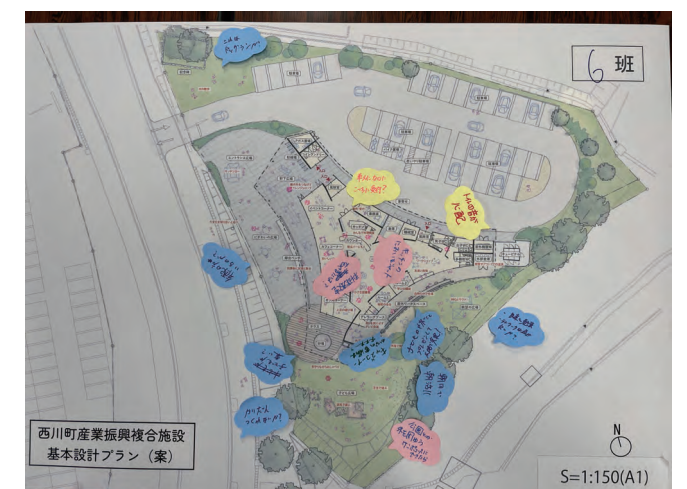
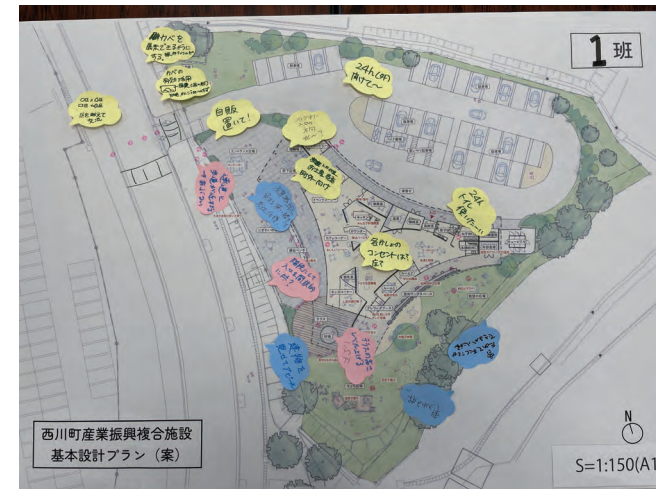
前半は基本設計案のプランをみんなで点検しました



この施設にかかる思いを菅野町長よりお話いただきました



後半は施設の使い方の具体的なアイデアを出し合いました



新しい施設の今後の課題や使い方についてたくさんの
気づきやアイデアが生まれました!

基本設計案の点検内容

(全班分のまとめ)

- ...居場所スタンプ
- ...いいね！！
- ...改善・要望ポイント
- ...使い方のアイデア

- ・車道と歩道が近すぎて危ない
- ・キッチンカー用出入口&水・電源必要
- ・もっと奥まで車両入れると良い！
- ・大雨の時、水はどこに？

- ・町外向けのお土産、物産販売

- ・冬季にテントサウナツアー
- ・雪まつりに灯ろう広場、かまくら
- ・24Hトイレと外部空間使いたい
- ・産業振興に資する使い勝手を考えた仕様
- ・地区を超えて交流できる施設に

- ・ストリートピアノ？欲しい
- ・法面を階段にして入口を開放的に？

- ・外周ウォーキングコース

- ・キッズコーナーの音漏れ大丈夫？

西川町産業振興複合施設 基本設計プラン (案)

- ・テラスのレベル高くする (1.5階くらい)
- ・トイレがない！
- ・子ども広場に更衣室欲しい！
- ・子どもを車にすぐ乗せれたらいい

- ・ここはドッグラン？
- ・壁に展示できるようにする (西川の歴史や観光地図など)

- ・コインランドリー入口の方向北からはできない？
- ・出入口2か所欲しい
- ・外部倉庫がほしい
- ・コインランドリーを東側に移動 (現キュービクル位置)

- ・ここが入口でもいいのでは？

- ・事務案内業務 PPP 方式での運営
- ・ガラス張りで開放的なほうが良い！
- ・車メインなのにこっちが受付？

- ・産直コーナー、調味料レンタル、自販機
- ・キッチンの匂いをシャットアウト

- ・車寄せは屋根必須！

- ・バイク置き場は屋根必要！

- ・入口付近に車椅子格納庫があったほうが良い
- ・入口と倉庫・機械室の位置入れ替えてほしい
- ・入口もっと広く！
- ・風除室一元管理のため1か所に集約

- ・雪捨て場に、成長する雪だるまを飾る

- ・収納不足、水場欲しい！

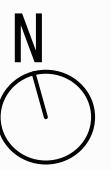
- ・雪をためておくことができるか心配
- ・車が入れるようにしてほしい
- ・サウナ後のシャワーは必要！

- ・テレワークブースと位置入れ替えたほうが良い？

- ・発表会等に使う階段収納ベンチ
- ・子どものやりたいことプレゼンして
広場で実現！

- ・雪すべり遊び場
- ・ガーデニング、花
- ・ハンモックツリーを設置
- ・朝日で朝活！

親水広場



■主な点検内容と取りまとめの方向性について

 ...改善・要望のポイント
 ...取りまとめの方向性 (赤文字)

●バリアカー（取外し可能なポール）を設置し、歩行者の安全性に配慮する
 ●イベントなどに備えて水栓や電源を確保する

●コワーキングスペースとの間の壁を工夫して子どもが気にせず遊べるようにする

●法面は県道の一部でもあるので難しいが、南側にある既存の遊歩道の積極的な活用を検討する

●屋外トイレは町と協議した結果、維持管理の問題があるため断念
 →施設内のトイレを外からも使いやすいように工夫する
 ●「ルーム」はブラインド等を付ければ更衣室としても利用可能。子どもの着替えは授乳室でもできるように工夫する

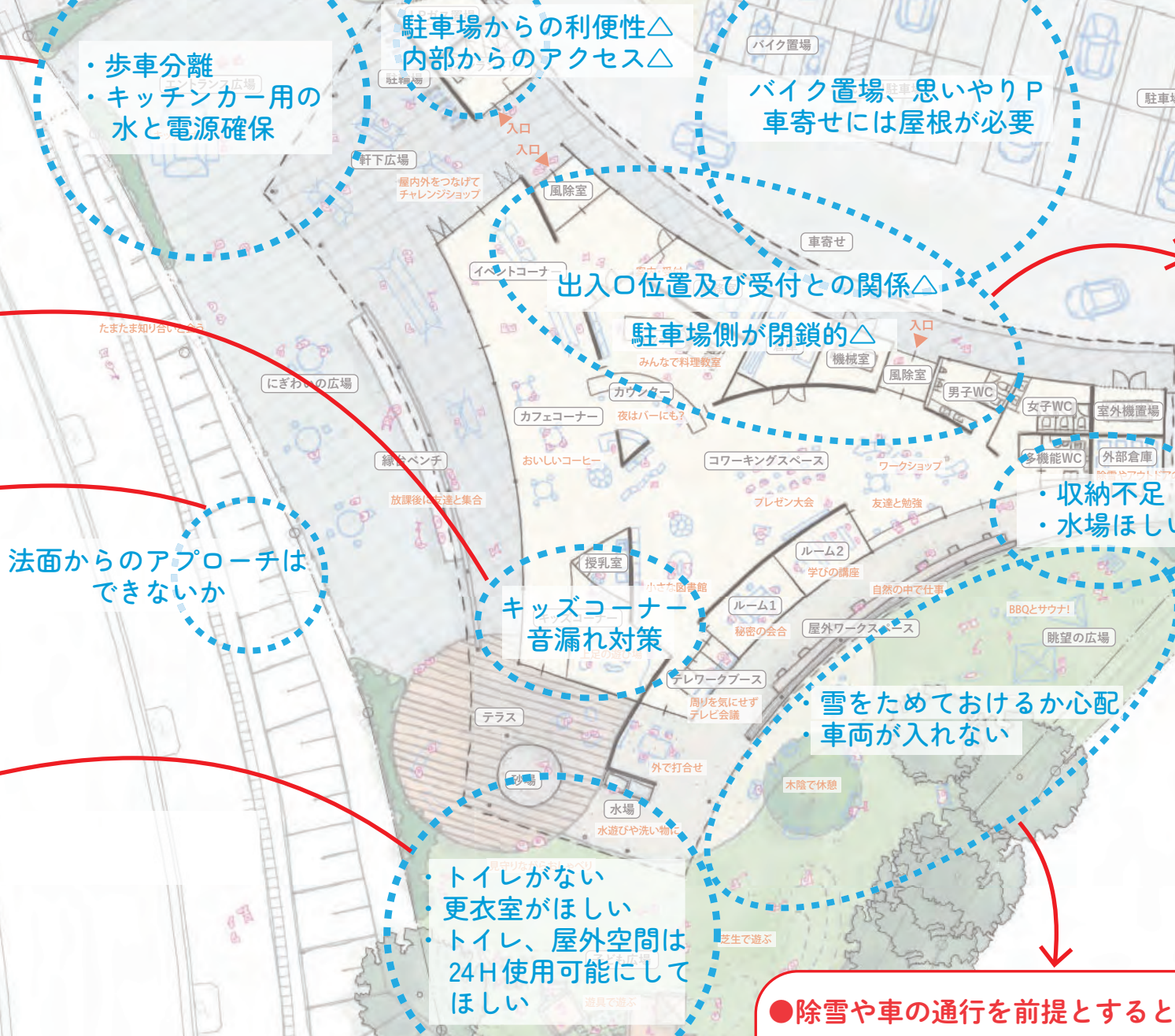
●より使いやすい配置・動線計画と閉館時間外の利用を両立させる

●バイク置場の屋根は除雪の問題で難しいが建物の軒下に1台分の駐車を確保することを検討する

●メインとなる入口と受付（事務室）の位置については、管理予定者とも協議・検討する
 ●駐車場からも中の賑わいを感じられるように工夫する

●除雪道具の保管なども踏まえて外部倉庫の増設を検討する
 ●水場はどこからでも使いやすい現状の位置とする

●除雪や車の通行を前提とすると、アスファルト舗装になってしまうので広場としての魅力が失われる
 ●過去50年分の除雪・積雪データを参考にして、自然堆雪としても大丈夫な建物・広場の構造を検討する



■おもてなしシートの集計

アイデアの分類	どんなサービスがあったらいい？	実現するための方法（対価）
設え	ストリートピアノ（自由に弾けるピアノ）	廃学校のピアノを館内に設置
イベント	色々な体験教室（そば打ち、リース作、木工等）	講師が対応。料金（材料&講師料）
サービス	開館時間：一般 9：00～17：00 ワーキング 時間外（24時間、入出館管理）	一般は事務室対応 ワーキングはICカードで入出館
イベント	映画上映	管理人は時給制
サービス	出前ができればいいな	店に直接代金払うのではなく、事務室で支払いができるような仕組みをつくる
サービス	お茶、パン、軽食が買えるサービス	店に入ってもらおう
イベント	町外支援の方々とふれあいの発表の場の提供	常時活動がわかるように見える化 ディスプレイ表示やWSの開催 町民からの伝承や支援の方からの知恵授かる
イベント	様々な観光ツアー （ごっこ吊りツアー、屋外サウナツアー、雪国体験ツアー、カヌー体験ツアー、サイクリング・ツーリング、山菜そばラーメンツアー）	町内飲食店クーポン、旅館利用促進
イベント	山菜料理や山菜のとり方レクチャー	山菜料理教室の開催、山菜採りツアー （料金制にして実りのあるものに。じいちゃんばあちゃん活躍）
交通	夜遅くまでやっているタクシー	-
サービス	フリーキッチンでランチを日替わりで提供する	ランチ時間外は一般の人が予約で使用できる。 時間で料金を決め、食器・調理道具・調味料は共有。 終了時はきれいに返す
サービス	フリーキッチンでランチ提供	お総菜なども小分けにして売る。 一人暮らしの方がテイクアウト出来れば助かるし、 楽しみにする。立ち寄りやすい。
交通	交通機関	遠い地区の人たちも使いやすくなるための二次交通の確立（町外の人も） 病院帰りの人が施設に立ち寄れる等
設え	高齢者の人達のためにお茶や菓子等の自由持込と井戸端会議の場所	カフェコーナー？
その他	コーヒー飲みながら読書	-
設え	開放的で入りやすい空間	個人でも自由に気軽に使える入りやすさ。 受付は若くて活気のある人がいい。 外部の方をアルバイトなどで呼べないか
サービス	夜遅くまで開館してほしい	受付の際に申し出て戸締りをしたらポストに入れるなど
サービス	おいしいコーヒーがいつでも飲める（料理なども）	誰でもキッチンカウンターを使って自分の作ったものを有料（格安？西川価格）で提供できる
サービス	用途目的にとらわれない場の提供（出来るだけ長い時間の開館）	運営団体（NPO等）を設ける ワークショップなどの開催 マルシェ
その他	起業できる場	チャレンジショップなどを定期的に行う 起業支援や運営サポートなど行える
設え	ガーデニングコーナーがほしい！ 花でいっぱい庭にしたい	地域の方でガーデニングの得意な方をお願いする 対価はコインランドリー無料とか？
サービス	放課後学習サービス。教えあう！	曜日を決めて集まる。小中のつながりになる
イベント	地域の方々の得意分野を活かしたワークショップを行う	掲示板コーナーをつかってワークショップの企画を行う
サービス	小さな図書館に出来るだけ本があるといい！	本を持ち寄ってシェアする
その他	利用者同士つながる	訪れた人が施設内で写真を撮って1つのプラットフォームに投稿（オープンチャットなど）して施設内で見れるようにする。 デジタルフォトフレームでスライドショー！
設え	西川町「一服」交流スペース お菓子や漬物、会話が出来る場所	・日直制（土日限定）もちろん来たい人はどんどん ・儲けやクーポン付与（料金設定？）
サービス	二世帯住宅に住んでます。よく店を出せば？と言われ続けてますが、週1-2回ママさん達が楽になれば！持ち帰れる惣菜などがあればいい！	農家さんからいただく野菜をうまく使う →安く交換
交通	週末にデマンド（乗合）タクシーを運行	各地区のおじいちゃんおばあちゃん、孫等を集めコミュニケーションをとる
交通	送迎（車の免許がないと行くのが大変！） 自習したい中高生とか子供だけで行きたい時とか、、、	・送迎バス ・乗せてあげるよって人を探せるツール（Uberっぽい感じ） ・乗り合い
設え	困りごと掲示板、町民フリマスペース、 気軽に使えるキッチン	人が集まりやすい場所に掲示板をつくる 町管理のシェアキッチン ロッカー式の自販機でフリマ
イベント	週替わりのキッチンシェア	事前にお知らせする 儲けはキッチンを運営した人のもの
サービス	利用を促す、申し込みアプリ（会議室、シェアキッチン予約）	多くの施設を利用した人にポイントを付ける ある程度のポイントで利用料（ランドリー）無料

アイデアの分類	どんなサービスがあったらいい？	実現するための方法（対価）
サービス	本の貸し出し	図書室にして西川町図書館と連携する
サービス	できるだけ遅くまで開館してほしい	使うエリアを限定し飲食がなければ22：00 管理者パートタイム、月山フレカでポイント
サービス	余った野菜を置いていける、貰えるサービス	自分で作りすぎた余った野菜を納める→割引券獲得 少しでも節約したい若者・近所の人は無料でもらえる
サービス	町民紹介サービス	専門知識や技術を持つ人、相談できる町民を紹介するサービス 窓口
サービス	高齢者によるミニ託児所	高齢者が社会とつながる ママさん、親、子、高齢者、多世代がつながる ・ワークスペースを寺子屋化する ・広場で昔の遊びを教えたり ・料理教室 ※先生・生徒マイルージで何か特典あり
サービス	ボランティア個別塾（勉強に限らず）	コワーキングスペース利用のサブスク化 →サブスク利用者はフリードリンク、備品レンタル
サービス	コワーキングスペースでフリードリンク、備品の貸し出し	困ったときのアプリ対応マニュアル
その他	トラブル・故障に対応できるように	24Hあいている場所を一か所にあつめる
サービス	トイレ・コインランドリーなど24H開けてほしい（無人）	役所での管理ではなく、町民が順番で管理？ 一人暮らし？
サービス	年中無休	
情報発信	今日何しているかわかるようにホワイトボード（サイネージ）の設置	イベントする人の宣伝できる
サービス	地元のもの即売所（野菜、山菜、米など）	朝市
サービス	シェアオフィス、高速インターネット	利用タイプによって利用料設定 個室（2F）の設置
イベント	屋外イベント、交流の場	町外から人を呼び込み主催 町内外での交流 地域の盛り上がりにつながる 町内の経済をまわす
サービス	まき自由無料	森林関係者の提供
その他	-	事務室職員に遊べる指導員を配置する
設え	高齢者にやさしい場所・部屋	-
サービス	BBQセットの予約	近くの肉屋（荒木肉屋）と交渉 売上UP！
その他	BBQで生ビール	小売店と交渉 売上UP ほかBBQグループとの共同購入
情報発信	伝言板	壁に設置。目的（遊び）相手探し
サービス	準備無しでできるBBQ（てぶらで）	食材及び網などを地域の店で用意できるようにする（予約制・BBQスペースに配達） BBQスペースきれいに清掃すると次回利用料割引
サービス	自分の得意なことでワークショップ開催するための粹作り、支援	開催について相談できる職員の配置
サービス	コワーキングスペースで仕事している人向けの昼食等の食事サービス	キッチンで適宜コワーキング向けメニューを作ってもらおう
その他	車中泊受け入れ（RVパーク）	駐車場の確保。トイレ
設え	ハンドメイド、手づくり菓子などを販売できる場所	自分で価格設定までして持ち込み、無人販売方法で入金 出品者がわかるように顔写真などをつける →交流する、教室を開く
サービス	手ぶらで来れる場所	充電器、イヤホン貸し出し レンタルBBQセット、食材
設え	コインランドリーにはカウンターテーブル必須（洗濯量で持ち帰るため）	コインランドリーとして確保されているスペースが充分か再検討してほしい
サービス	焼きたてパンが食べられるサービス	形成済みの冷凍パンを仕入れて焼く 種から作るパン教室で人財育成してパン職人に焼いてもらう
情報発信	旅で立ち寄った人たちが西川町を知るガイド端末の設置	Wi-Fi環境を整えてタブレット端末で西川町を知るガイドを気軽に利用できるようにする
サービス	ビアパーティ、BBQの利用	利用料金は無料
設え	ちょっとしたライブラリー空間	本を寄付してもらおう
イベント	オープンチャットのオフ会	オープンチャットで呼びかけ 持ち寄りで開催
イベント	音楽LIVE、DJイベント、ストリートピアノ	音響設備を兼ね備える！ エンタランス料金をとりアーティストを呼ぶ オーガナイザーを募集する （音楽を通じて共感し、地域内で新しい出会いを！） アロマ販売している方にサンプルとして置いてもらう
その他	いい香りがするアロマ	

分析

- 施設及びコインランドリーの開館時間を遅くまでやってほしい
- BBQなどの備品設備の貸し出しや情報発信のための掲示機能の充実
- 幅広い年齢層の施設利用のための交通手段の確保が課題
- イベント開催による収益化
 - ・場代→管理者へ
 - ・儲け→出品者へ ⇒相乗効果？
- コワーキングの料金設定
 - ・個室やドリンクで課金？
 - ・サブスク化？
- ライブラリー機能
→図書館と提携？
- シェアキッチンは誰でも使えるよう
営業許可をとる？



施設のサービスや運営・収益などについて多くの具体的なアイデアが挙げられました。今後も対話を継続し、皆さんの「すっだい」ことを実現できる施設運営の仕組みづくりを進めていきます！

まちづくりシートの集計

アイデアの分類	何とつなぐ・つながる？			生まれる魅力や可能性
	ひと	こと	場所	
情報発信	四季ごとの町パンフ情報（観光、店、景色、温泉）			旅行者は便利
情報発信	町外の人にワーキングがあることをPR			町外の人に来てくれて。「これは！」と思えばまた友達を連れて来てくれる
関係人口	他の町の友達			連れてきてお茶する→その人が他の人に話す→行ってみたいくなる
コミュニティ	町内の友達			気兼ねなく来て次もまた来たいと思うかも
ビジネス	町外起業との連携、PPP方式採用			この施設の銘名権を販売（年間50万円くらいを運営費に充てる。PPP方式にして管理費を賄う）
関係人口	町外の方々			様々な関係人口の方のための基地的な要素がこの施設があれば、町民の方との会話ができる（協力隊やツアー客）
ビジネス	スタートアップ企業や若手農家グループ			この施設をキーストックとして様々な商品開発や販売をする。行政からの協力があればwin-winになる（雇用、税収UP）
その他	後継者のいない人とつながるイベント			試食、作り方を学ぶ
イベント	食、アーティストなど			世の中の本物を知るイベント
コミュニティ	子育てファミリー（ママさん）			ママさんと子どもが集う時間を作る。集まった人で子どもの面倒を見る。（又はボランティアで保母さんに来てもらう）ママはお茶したりマッサージ（施設に出張）してもらったり。
コミュニティ	とりあえず集合！			-
ビジネス			常時カフェコーナーはオープン	カフェの運営は別会社設立、あるいは今ある店に入ってもらおう。昼の部、夜の部、若い人の雇用を求める
交通	高齢者の方も気軽に夜には病院からの直結アクセス			カフェスペースを利用する楽しさを知ってもらおう。月1回は病院に外出するので、ついでに友達とお茶できる。持ち寄りの漬物、お茶菓子で出かける楽しみが増える。笑顔になる
ビジネス		運営方法		指定管理制にして町外からも広く募集する
関係人口	大学生			協定を結んでいる大学生とのワークショップを定期的に開催
その他			ご自由にどうぞコーナー	自分の不要なもの、上げたいもの、食べ物・小物でも。何かあるかな？と人が集まりやすい。
イベント		手づくりワークショップ		手作りのものをみんなで作れるワークショップ 子どもからお年寄りまで幅広く参加することで交流が生まれる（団体にこだわらない）
イベント		第3日曜日は月1でマルシェ&フリマ		町内外から集まるマルシェ。お年寄りから若い人まで。畑の野菜ハンドメイドのものなど。月1回必ず開催することで知名度が上がり、町外からも訪れるようになる！
情報発信			情報の起点となる場所（掲示、デジタルサイネージ）	SNSハッシュタグ入れると自動的に収集して表示する。サイネージなどを活用する。
情報発信			西川町の地域情報の拠点	各地域の情報などの掲示等
ビジネス	キッチンカーを出店したい方			場所を提供（場所代を得られる）キッチンカーの人は販売場所を得られる
情報発信	サウナが趣味のインフルエンサー			雪の中のサウナ、地域の人と交流できるサウナとして売り出しサウナスポットとして話題になる。→地域外から人を呼び込める
その他	退職後で時間にゆとりのある老人（他地域から）			セカンドライフ、新たなつながりの場に期間限定で管理人アルバイト
コミュニティ	オープンキッチン x ドリームクラブ（料理コミュニティ） x 小中学生			料理をよくしているコミュニティが主催した料理教室 →伝統料理を後世に楽しく伝える 作る体験・食べる体験を町外の人にも！！
イベント	アウトドア初心者 キャンプ・BBQをやってみたい人			道具を借りて「まずやってみる」 mont-bellなどのアウトドアメーカーの商品を使ってもらおう
イベント	全国のアマチュアカメラマンを募集			カメラの使い方、料理を作ったきれいに撮る。最後は月山でカメラ使用。志津・大井沢で宿泊
その他	楽器を勉強している人			発表する、自分も習う（ハーモニカ、ウクレレ）
イベント	山伏になりたい人			町で募集して料理・歴史のワークショップ 岩根沢から月山登山、志津・大井沢に宿泊
コミュニティ		町民〇〇部をつくる		同じ趣味ややりたいことがある人のコミュニティ 開催や参加は自由
イベント	同規模の人口・課題を抱える市町村の人			互いに情報交換するイベント
その他	小中学生			町内で働いている人によるキャリア講演会（町内での就職を考えるきっかけに） 小中合同文化祭
イベント	インフルエンサーの卵を呼ぶ			雪国キャンプツアーを施設で行う
コミュニティ	老人、若者、子どもが顔見知りになる			町外、県外の方たちが目を向ける、来てみる、行きたい、楽しそうと思う
イベント	芸術家の卵を呼んでくる			1年くらいかけて山の中の広場に展示スペースを設ける「〇〇の森」宣伝する

アイデアの分類	何とつなぐ・つながる？			生まれる魅力や可能性
	ひと	こと	場所	
関係人口	企業人の講習会を開く			森林を活用した「〇〇の山」などの育成 家族を呼び込む。活動の写真展を開く
関係人口	大学生とのコラボイベント（長期休み） 山形県とのつながりなくてもOK			交流増やす。SNSを通じて町をPR イベントに参加した大学生が移住するかも（きっかけをつくる）
関係人口	免許合宿に来た大学生や若者			夏・冬・春休みに長期滞在、地元の人と交流 まちのことについて知ってもらおう SNS通じて町をPR！
ビジネス	町内の高齢者、リタイアされた方			新しい事業をつくる →商品を作る、何か雇用を生む
関係人口	芸術家の卵			住居を安く提供、アルバイト斡旋 創作活動に取り組んでもらう 振興複合施設で発表の場
その他			交流センターのサテライト機能	あいべではできない屋外イベント、子どもの遊び場
関係人口			姉妹都市（国内外）と繋がる	文化のやりとり、旅行で来る機会となる
関係人口			姉妹都市提携（暖かいところ）	定期交流事業（人材、観光、産業）
イベント	雪を研究する人 雪が好きの人			雪を資源として活かす（雪を売る、見世物、楽しむ、片付けも楽しむ）
ビジネス	起業家			-
その他	人と集う子が好きな人			各職業者にぎやかになる
その他	各種専門職人			紹介→「すっだいの実現」
関係人口	合宿をやりたい団体、部活 医療・福祉を学んでいる学生。地域で何かやりたい人 向けの滞在施設（無料）			毎年の町内各施設利用により定期的な使用者が増える
関係人口				高齢者や障害者の困りごとを解決する。地域に新たな風を吹き込んで変化のきっかけになる
イベント	オリエンテーリング競技者			会場としての活用、ポストの設置 →西川町に来るきっかけに
情報発信	写真家・画家			西川町の風景や人々の作品を撮る（描く） 個展を開く、まちの人々を呼ぶ、繋がる
関係人口	町外の若者と町内の子供・高齢者			先生を目指している人や、医療・福祉を目指している人が自然と会話や経験をつめる 町の関係人口を増やし一人一人と繋がる
関係人口	都会で空を見れない人 都会の希薄な人情に寂しさを覚えた人			西川町の皆さんの暖かい人情に触れて、日々の元気をもらい、感謝の気持ちを思い出せる
関係人口	旅行者、老若男女（車・バイカー・インターン）			西川の雪景色、春夏秋冬を知ってもらおう もっといたい、住んでみたいと思ってもらえる おいしい山菜料理や郷土料理を食べてもらうことで、もっと知りたいと思ってもらえる
関係人口	芸工大の学生たち			空き家の提供と作品飾る場所など提供する（水木しげるロード）
イベント	高齢者が指導して町に伝わるモノづくり			わら細工、ツタ細工、はげご等（販売も可）

分析

- 若者やアーティストなど具体的なターゲットを定めた交流・移住促進
- 「この指とまれ」のように、自分の「すっだい」に他人を巻き込める機会の創出
- 専門知識をもつトップランナーや経験豊富な高齢人材による知識のシェア
- 自然と人が集まり新たな出会いが生まれる仕組み



施設の最も重要なコンセプトである「つなぐ・つながる」に関するアイデアをたくさんいただきました。

皆さん一人一人がプレイヤーとして輝ける場所づくりを目指します！！

これまで4回にわたるWSへのご参加ありがとうございました！

皆さんのおかげでようやく理想の形が見えてきたと思います！

いただいたアイデアをフルに生かして基本設計をまとめますので、

引き続き〈つなぐ・つながる〉場所づくりを一緒に進めましょう！！